

신입생에게 들려주는 인천재능대학교 이야기 ✨

# JEIU STORY 2021

STORY OF INCHEON JAENEUNG UNIVERSITY 2021



신입생 여러분을 맞이하며  
인천재능대학교는,

인공지능(AI) 시대를 선도할 AI&Bio 특화 전문인력 양성을 위해,

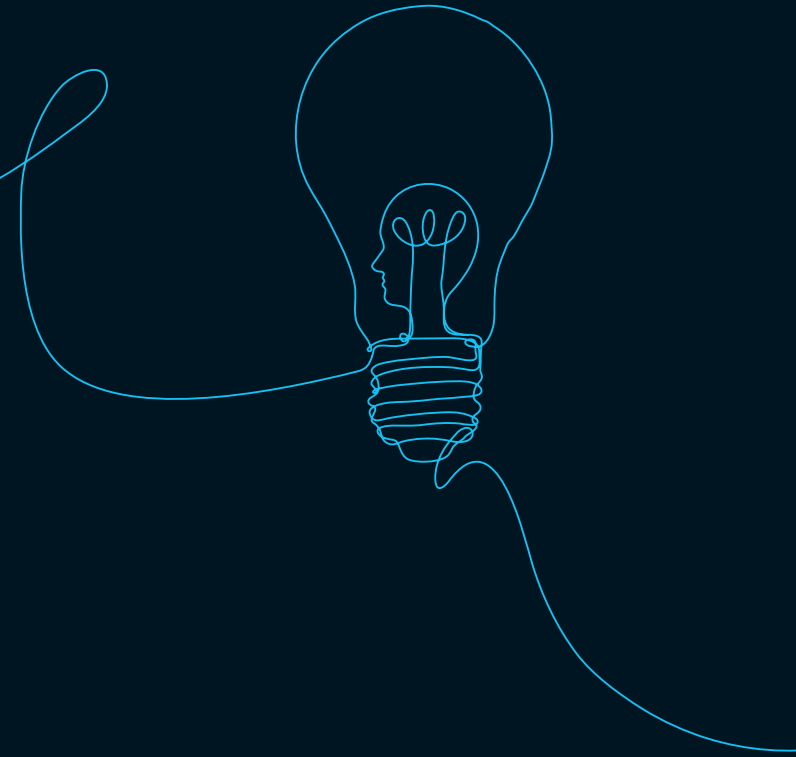
4차 산업혁명 대응을 위한  
미래 융합 AI 혁신을 선도합니다.

취업·창업에 강한 대학이 되기 위해,

산학일체형 마이스터 교육으로  
실사구시형 / 현장중심형 교육을 구현하고 있습니다.

지역 및 세계로 Network를 확장하기 위해

글로벌 교류 확대를 대학 패러다임을 전환하여 글로벌 리더를 육성합니다.



“국내 최고 수준의 전문대학을 넘어 세계 최고의 글로벌 명품대학으로 도약”

AI



AI 특화 : 본교캠퍼스(송림동)

- 평생 직업교육 학습자 역량 강화 프로그램
- 모든 교육과정이 인공지능 관련 내용으로 특화
- 인공지능 특화 전문인력 양성 위해 ‘교육 혁신’ 추진
- 학생 교수 간 1대 1 밀착 멘토링 시스템 ‘취업에 강한 대학’



Bio 특화 : 송도캠퍼스

- 미래지향적 산업체들과 협력 강화로 관련 산업 전문 인력 배출
- K-바이오 산업을 이끌어 나갈 바이오 산업 전문인력 양성
- 최고 수준 ‘바이오연구 생산시설’ 학생 현장실습 수행
- 송도경제자유구역 캠퍼스 조성(전문대학 유일)

Bio

캠퍼스 이원화를 통해  
지역사회 발전을 도모하고

**세계로 통하는  
글로벌 인재 양성**

행복한 대학생활!  
Happy Campus Life 혜택

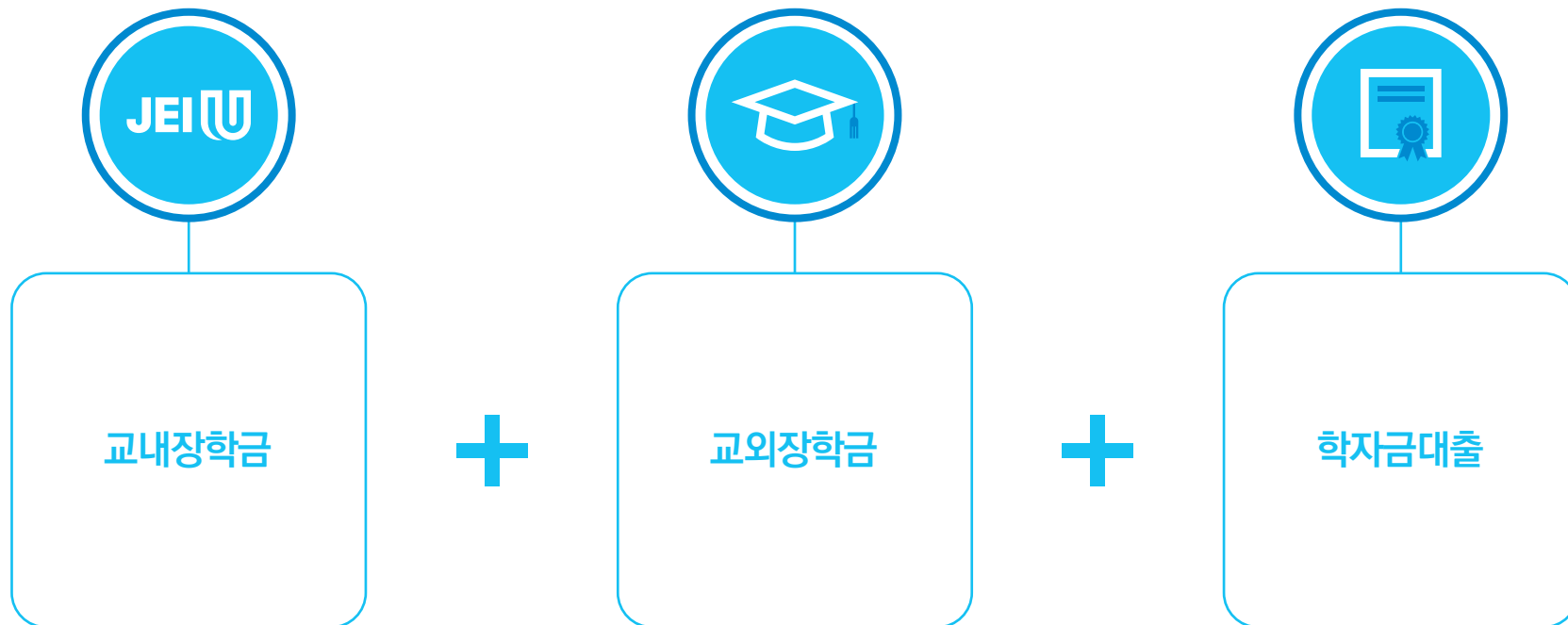


“집이 멀거나 자취가 불안한 학생을 위한 기숙사 제공”



행복한 대학생활!  
Happy Campus Life 혜택 2

“나도 받을 수 있는 다양한 장학금 혜택”



# 행복한 대학생활! Happy Campus Life 혜택 2 “나도 받을 수 있는 다양한 장학금 혜택”

## 교내장학금

신입생 성적우수장학금	성적우수장학금	복지장학금	재능한가족장학금	재능사랑나눔장학금	재능사랑 마일리지장학금	재능사랑 장학금	근로·봉사장학금
<ul style="list-style-type: none"> <li>· 입학성적이 전체 수석 및 전체 차석 학생</li> <li>· 학과별 수석 학생</li> <li>· 학과별 SI 우수 인재 학생(모집인원 20%)</li> <li>· 입학성적우수학생 (글로벌인재, 인공지능 융복합인재, 기타 등)</li> </ul>	<ul style="list-style-type: none"> <li>· 성적이 우수한 재학생</li> </ul>	<ul style="list-style-type: none"> <li>· 한국장학재단 소득분위 8분위 이하 차등 지급</li> <li>· 직전학기 80점 이상자, 80점 미만자 구분 지급</li> </ul>	<ul style="list-style-type: none"> <li>· 부모, 형제, 자매 중 동시 재학</li> </ul>	<ul style="list-style-type: none"> <li>· 장애인 복지법 제29조에 의거 장애인으로 등록된 자</li> <li>· 외국인 재학생</li> <li>· 다문화 가족지원법 제2조에 의거 다문화 가족으로 인정된 자</li> </ul>	<ul style="list-style-type: none"> <li>· EWE마일리지 점수를 획득한 자</li> </ul>	<ul style="list-style-type: none"> <li>- 행사도우미장학금                             <ul style="list-style-type: none"> <li>· 학교 행사에 참여도가 높은 학생</li> </ul> </li> <li>- 취업장려장학금                             <ul style="list-style-type: none"> <li>· 취업목적의 특강이나 과정을 우수한 성적으로 이수한 학생</li> </ul> </li> <li>- JEI Start프로그램 우수장학금                             <ul style="list-style-type: none"> <li>· JEI Start프로그램 우수 참여자 (우수운영 및 활동)</li> </ul> </li> <li>- CashBack프로그램장학금                             <ul style="list-style-type: none"> <li>· 전공수업과 관련된 자격증 강좌 프로그램 우수 참여자</li> </ul> </li> <li>- 명예홍보대사활동장학금                             <ul style="list-style-type: none"> <li>· 대내외 매체 등에 적극 대학 및 학과홍보에 도움을 준 학생</li> </ul> </li> <li>- 학업지속유지장학금                             <ul style="list-style-type: none"> <li>· 재입학생 및 복학예정자 중 학업에 열의가 강한 학생</li> </ul> </li> </ul>	<ul style="list-style-type: none"> <li>· 교내외 특정 분야에서 필요한 근로에 참여한 학생</li> <li>· 장애학생도우미 및 방송학보사에서 봉사하는 학생</li> </ul>

행복한 대학생활!  
Happy Campus Life 혜택

2

“나도 받을 수 있는 다양한 장학금 혜택”

교외장학금

국가장학금 I·II 유형	다자녀(셋째아이 이상) 국가장학금	중소기업 취업연계장학금	농어촌희망 자녀장학금	보훈 및 새터민장학금	국가근로장학금	기부장학금
<ul style="list-style-type: none"> <li>· 소득구간 8구간 이하의 대학생으로 직전학기 12학점 및 평균점수 80점 이상(단, 기초~차상위는 70점 이상) 소득1~3구간은 70점~80점 미만인 경우 2회에 한해 경고 후 수혜가능)</li> <li>· 소득구간별 등록금 범위 내에서 차등 지원</li> </ul>	<ul style="list-style-type: none"> <li>· 다자녀 가정의 가구원인 대학생(미혼에 한함, 연령 무관)</li> <li>· 소득구간 8구간 이하의 대학생으로 직전학기 12학점 및 평균점수 80점 이상(단, 기초~차상위는 70점 이상) 소득1~3구간은 70점~80점미만인 경우 2회에 한해 경고 후 수혜가능)</li> <li>· 소득구간별 등록금 범위 내에서 차등 지원</li> </ul>	<ul style="list-style-type: none"> <li>· 전문학사과정 2·3학년을 대상으로 중소기업 취업을 희망하는 대학생</li> <li>· 직전학기 12학점 이수 및 평균점수 70점이상</li> <li>· 학기별 등록금 전액 및 장려금 200만원 지원</li> </ul>	<ul style="list-style-type: none"> <li>· 농어업인(1년이상 농어업의 종사)의 자녀 중 직전학기 평균점수 80점 이상</li> <li>· 농어촌희망재단 심사를 통해 선발하여 학기당 최대 150만원 지원</li> </ul>	<ul style="list-style-type: none"> <li>· 보훈관계법령 등에 의거하여 국가유공자 본인 및 자녀 북한이탈주민 등으로 해당기관에서 증명서를 발급하여 대학으로 제출한 학생에게 지원</li> </ul>	<ul style="list-style-type: none"> <li>· 국가에서 지원하는 장학금으로 학과 및 행정부서, 전공관련 산업체 등에서 행정보조로 활동한 학생</li> <li>· 한국장학재단 국가교육 근로장학사업 지원</li> </ul>	<ul style="list-style-type: none"> <li>· 외부장학재단, 기업체, 개인 등에서 조성된 기부금으로 지원</li> <li>· 푸른등대기부장학, KT희망나눔재단, CJ대한통운, 서브웨이 등 다수</li> </ul>

행복한 대학생활!  
Happy Campus Life 혜택

2

“나도 받을 수 있는 다양한 장학금 혜택”

학자금대출

취업 후 상환 학자금대출

- 만35세이하의 대학생 중 소득분위 8분위 이하
- 직전학기 12학점 이수 및 평균점수 70점 이상
- 대출이자-2021학년도 1학기 기준 1.7%(변동금리)
- 대출상환방법 : 취업 후 일정기준 이상의 소득이 발생 시 국세청을 통한 원금 및 이자 분할상환

일반 상환 학자금대출

- 만55세이하의 대학생 중 소득분위 무관
- 대출이자-2021학년도 1학기 기준 1.7%(고정금리)
- 직전학기 12학점 이수 및 평균점수 70점 이상
- 대출상환방법 : 대출시점부터 거치기간 및 상환기간 등에 따라 원금 및 이자를 균등분할상환

농어촌 학자금대출

- 농어촌지역에 주소를 두고 6개월 이상 거주하고 있는 학부모의 자녀 또는 본인
- 직전학기 12학점 이수 및 평균점수 70점 이상
- 2021학년도 1기 기준 무이자
- 대출상환방법 : 졸업 후 2년 후부터 원금 균등분할상환 또는 일시납

국가장학금 / 든든학자금 문의 및 신청  
1599-2000 | www.kosaf.go.kr



행복한 대학생활!  
Happy Campus Life 혜택

2

“나도 받을 수 있는 다양한 장학금 혜택”

01 국가장학금 이렇게 신청하세요

사전준비

- 1. 학생 본인명의 공인인증서(은행 방문)
- 2. 한국장학재단 홈페이지 회원가입 (1599-2000)

신청기간

(2차신청기간)  
2021.02.03.(수) ~ 2021.3.16.(화)

신청방법

- 1. 한국장학재단 홈페이지 (www.kosaf.go.kr)
- 2. 한국장학재단 모바일

매뉴얼

인천재능대학교 대학 홈페이지 →  
재능광장 → 재능소식 →  
장학정보에서 학생신청 매뉴얼 확인

신청대상

대한민국 국적을 소지한  
국내 대학생  
※ 신입생(2021학년도 입학예정자),  
편입생, 재학생, 복학예정자

서류제출 및 가구원동의

2021.03.18(목)  
※ 가구원동의(공인인증서 필요)는  
한 번 동의로 졸업까지

행복한 대학생활!  
Happy Campus Life 혜택

2

“나도 받을 수 있는 다양한 장학금 혜택”

02 학자금대출 이렇게 신청하세요

사전준비

- 1. 학생 본인명의 공인인증서(은행 방문)
- 2. 한국장학재단 홈페이지 회원가입 (1599-2000)

신청기간

2021.01.06.(수)  
~  
2021.04.14.(수) 14:00까지

신청방법

- 한국장학재단 홈페이지  
(www.kosaf.go.kr)
- 1. 금융교육 이수 및 대출신청서 작성
  - 2. 신청서 내용 및 제출서류 확인

대출실행

- 심사결과 승인
- 등록금 납부기간 (2021.02.08.~2021.02.10.)
- 대출 실행 꼭 클릭

대출심사

- 한국장학재단 홈페이지
- 학자금대출현황(심사결과 승인)

서류제출 및 가구원동의

- ※ 서류제출 대상자 증빙서류
- ※ 가구원동의(공인인증서 필요)는 한 번 동의로 졸업까지

행복한 대학생활!  
Happy Campus Life 혜택

3

“꿈꾸는 학생의 고민 전문상담사와 함께 해결하세요”

개인상담

Individual Counseling

- 체계적이고 표준화된 방식으로 제작된 개인상담, 집단상담, 이메일상담, 사이버상담입니다.



집단상담

Group Counseling

- 소그룹 인원을 집단으로 상담자의 지도 아래 이야기하고 활동하는 프로그램입니다.



자가진단

Self-Diagnosis

- 우울 및 불안 자가진단
- 인터넷, 스마트폰 중독 자가진단
- 자살 자가진단



행복한 대학생활!  
**Happy Campus Life 혜택 4** “성공적인 대학생활을 위하여 학습 방법 제공”



- Learning Tips 제공(성공적인 학습 방법, 시험 방법, 문서작성 방법 등)
- 성공적인 대학생활을 위한 교수와 학생 멘토 멘티 관계 형성

행복한 대학생활!  
**Happy Campus Life** 혜택 **5** “입학부터 졸업 이후 2년까지 지도관리 시스템 제공”

EWE(Early Warning Education) 조기경고체계 시스템

- 1 ▶ MBTI 등 학생보유검사
- 2 ▶ 멘토링 상담
- 3 ▶ 맞춤형 역량강화 프로그램
- 4 ▶ 취업역량 강화 프로그램
- 5 ▶ 산업체 멘토링 상담
- 6 ▶ 취업 조기이직예방 지원



〈트라이앵글 멘토링 제도〉

행복한 대학생활!  
Happy Campus Life 혜택

6

“외국어 역량 향상 프로그램 지원”

영어(English) & 중국어(Chinese) 1인당 약 1,000만원 상당의 교육지원

PROGRAM 1

어학 역량  
강화프로그램

(영어, 중국어,  
하계 및 동계 방학  
기숙형 캠프 교육)

PROGRAM 2

JEIU&WKC  
공동교육  
프로그램

PROGRAM 3

글로벌 인턴십  
프로그램

PROGRAM 4

KOICA  
대학교이해  
증진사업



행복한 대학생활!  
Happy Campus Life 혜택

7

“건강한 대학생활 유지 및 증진을 위한 프로그램 제공”



PROGRAM  
1

무료 검진

동구보건소, 연수내과, 송도외과, 오라클피부과  
등과 협약체결 및 무료 검진 제공

행사 개최

조혈모세포 기증  
행사 개최

PROGRAM  
2



PROGRAM  
3

자궁경부암 예방접종

여대생 자궁경부암  
예방접종 지원

PROGRAM  
4

상시 서비스

상시 건강 상담, 구급약품 지원,  
자동측정기 체험, 안정실 등 제공



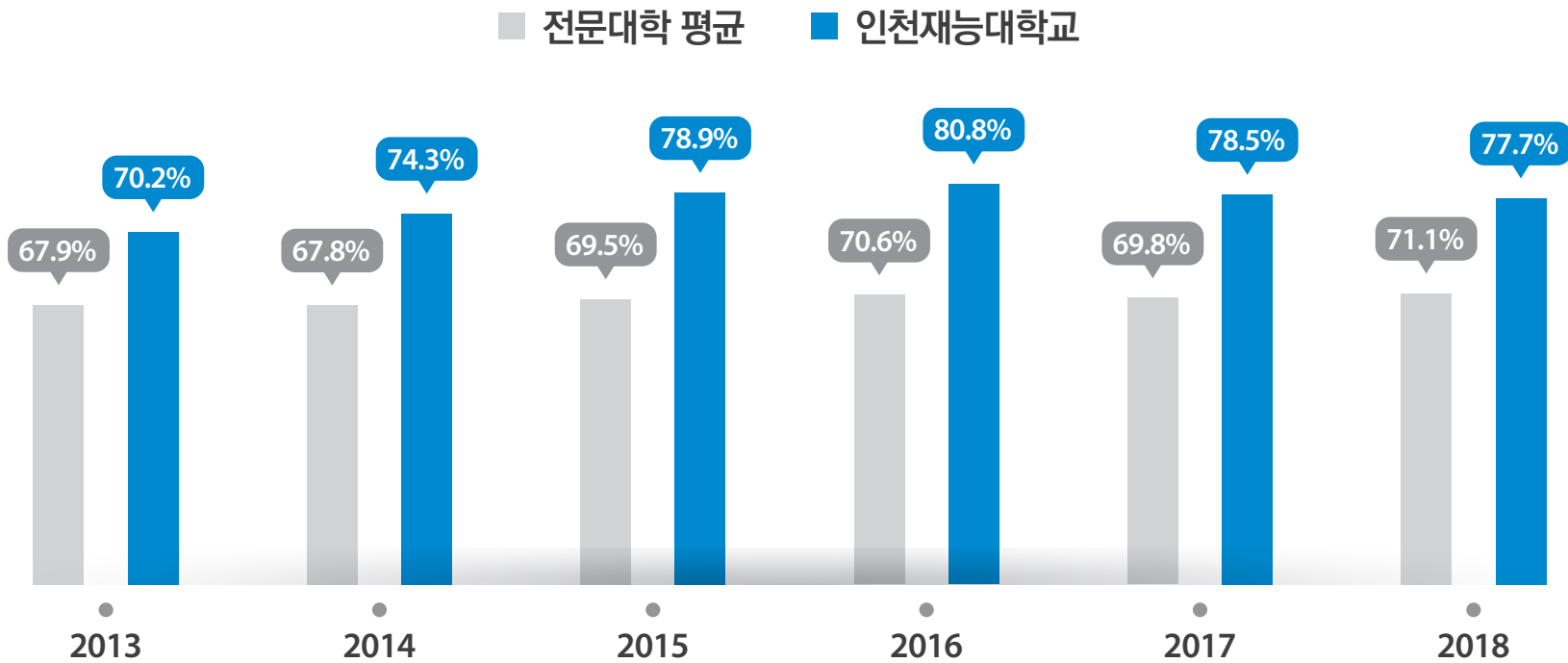
학생 여러분들의  
안전하고 건강한 대학생활을 위해  
다양한 프로그램을 제공합니다.

자랑스러운 우리학교!  
JEIU Performance 성과



“취업에 강한 인천재능대학교”

졸업생 취업을 수도권 전문대학 6년 연속 1위





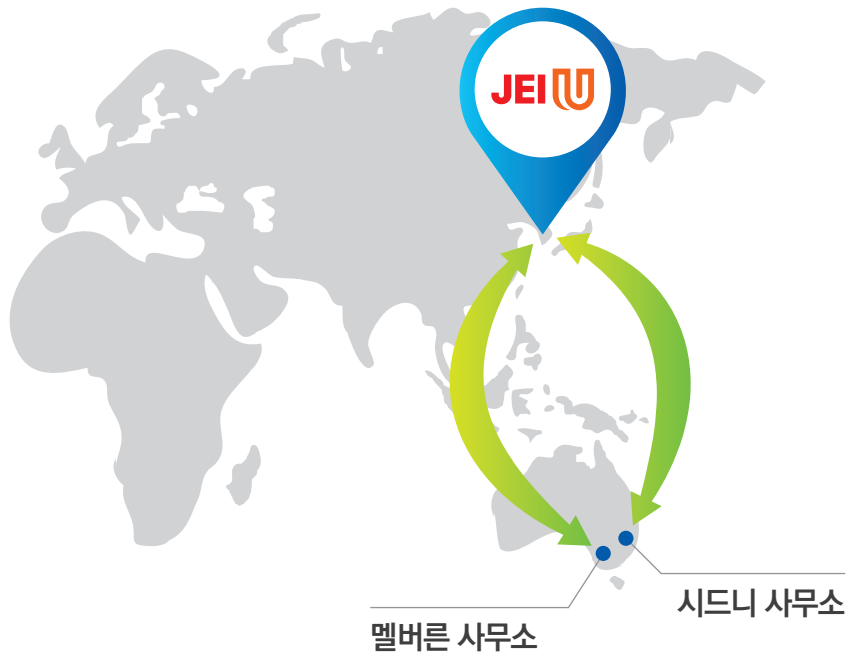
# 자랑스러운 우리학교! JEIU Performance 성과 2 “삼성바이오로직스 취업 성과”

4급 산학인턴 10명 합격, 정규직 전환 8명



자랑스러운 우리학교!  
**JEIUI Performance 성과** **3** “글로벌 인재 배출 성과”

호주 JEIUI GLOBAL SUPPORT CENTER 설립



호주(AUSTRALIA) 취업지원센터 운영

- 시드니(Sydney) 1개 사무소 운영
- 멜버른(Melbourne) 1개 사무소 운영
  - 멜버른 VICTORIA TAFE와 MOU 체결로 운영
  - 호주 취업처(우수 산업체) 발굴 및 취업 매칭
  - 호주 직무 영어 교육 운영
  - 호주 거주 인원 관리 등

영어회화 공부하고 호주로 취업하자!

# 자랑스러운 우리학교! JEIUI Performance 성과 4 “AI(인공지능) 취업지원시스템 구축”

학생 스스로 체험하여 취업 성공률 분석하기



전문대학 최초 고용노동부와 협력하여 운영하는 과정

# 자랑스러운 우리학교! JEIU Performance 성과 4

## “AI(인공지능) 취업지원시스템 구축 - AI 자율주행 로봇 도입”



취업 프로그램 안내, 방역 시스템 등 역할 수행

“인천 지역 서비스 산업 맞춤형 인력 양성 및  
글로벌 관광 서비스 산업을 리드할 관광 전문 인력을 양성합니다”

## JEIU STORY 2021

# 호텔관광과 이야기

AI&Bio Frontier  
인천재능대학교





인문·사회계열

호텔관광과

인천 지역 서비스 산업 맞춤형 인력 양성 및 글로벌 관광 서비스 산업을 리드할 관광 전문 인력 양성

- 기본적인 서비스 마인드와 태도를 중시하며 호텔서비스분야 및 여행 항공서비스분야, 면세 전문가 양성



호텔관광과 소개

관광 학문을 기초로 인성과 예절 및 긍정적인 태도를 중시하며, 경쟁력 있는 어학실력을 갖추어 호텔·관광 서비스업에 걸맞은 품성으로 사회적 인맥을 형성하고 기업에서 최고로 인정받는 인재를 양성한다.



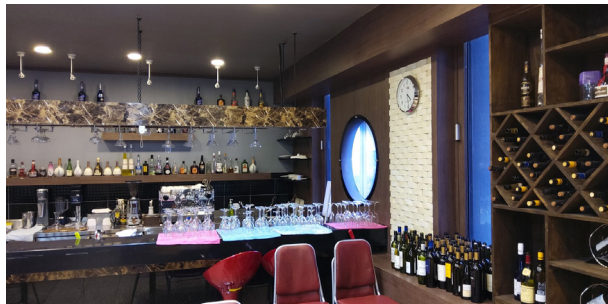
인문·사회계열

## 호텔관광과

### 인천 지역 서비스 산업 맞춤형 인력 양성 및 글로벌 관광 서비스 산업을 리드할 관광 전문 인력 양성

- 기본적인 서비스 마인드와 태도를 중시하며 호텔서비스분야 및 여행 항공서비스분야, 면세 전문가 양성

#### 본관 1309호(조주실습실)



칵테일 실습과 식음료 실습 및  
조주기능사, 와인소믈리에  
시험장으로 활용!

와인 디켄딩, 와인 테이스팅 등 다양한  
와인 실습이 이루어지고 F&B에서 실시  
하는 테이블 세팅, 테이블 매너 실습, 칵  
테일 조주 실습이 실시되는 공간입니다.



인문·사회계열

# 호텔관광과

## 인천 지역 서비스 산업 맞춤형 인력 양성 및 글로벌 관광 서비스 산업을 리드할 관광 전문 인력 양성

- 기본적인 서비스 마인드와 태도를 중시하며 호텔서비스분야 및 여행 항공서비스분야, 면세 전문가 양성

### 본관 409호(바리스타실)



에스프레소와 카푸치노 등  
커피 향기를 머금은 커피 바리스타  
실습실!!  
(커피바리스타 자격 검정장 인가)

인천지역 커피시험장으로 활용 각종 커피 관련 세미나, 지역주민을 위한 프로그램 운영 및 다양한 커피의 로스팅과 원두의 맛을 비교해 보는 실습 또한 이루어지는 공간입니다.







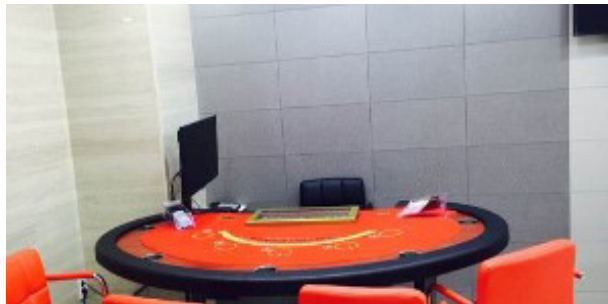
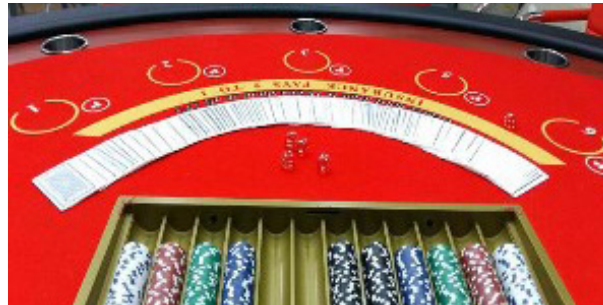
인문·사회계열

# 호텔관광과

## 인천 지역 서비스 산업 맞춤형 인력 양성 및 글로벌 관광 서비스 산업을 리드할 관광 전문 인력 양성

- 기본적인 서비스 마인드와 태도를 중시하며 호텔서비스분야 및 여행 항공서비스분야, 면세 전문가 양성

### 본관 410호(여행실습실)



**항공 예약,발권 실습 및  
여행상품개발, 여행상품추천  
실습이 이루어지고 항공예약,  
발권시험장으로 활용!**

여행사 실습실에서 호텔정보시스템 (WINGS, POS), 토파스 항공예약&발권, 애바카스 항공예약&발권 실습, 카지노 실습, 자신의 여행상품개발과 다양한 실습이 이루어지는 공간입니다.



인문·사회계열

## 호텔관광과

인천 지역 서비스 산업 맞춤형 인력 양성 및 글로벌 관광 서비스 산업을 리드할 관광 전문 인력 양성

- 기본적인 서비스 마인드와 태도를 중시하며 호텔서비스분야 및 여행 항공서비스분야, 면세 전문가 양성

### 학과특성

- 학과 활동을 통한 서비스와 열정, 태도 우선
- 학과 사전모의 입사 면접을 통한 우수 예비 졸업생 우선 추천
- 전공 CEO특강을 통한 우수업체로 취업연계
- 조주기능사, 커피바리스타, 호텔서비스사 등 1인 2개 이상 전공 자격증 취득



인문·사회계열

호텔관광과

인천 지역 서비스 산업 맞춤형 인력 양성 및 글로벌 관광 서비스 산업을 리드할 관광 전문 인력 양성

- 기본적인 서비스 마인드와 태도를 중시하며 호텔서비스분야 및 여행 항공서비스분야, 면세 전문가 양성

주요 직무 및 취업처

직무

- 호텔식음료서버, F&B전문가(바리스타, 소믈리에, 조주사), 호텔 리조트 객실 접객원, 호텔예약 및 고객상담, 호텔관리 사무 분야, 레스토랑 지배인, 외식업체 영업사원(커피전문점, 대기업 프랜차이즈 전문점)
- 여행업 여행상품상담분야, 여행업 항공예약수배분야, 면세점 판매 분야, 면세 여행상품 판매분야, 항공사 지상직분야등

취업처

- 신라호텔, 롯데호텔, 그랜드 힐튼 호텔, 그랜드 하얏트 호텔, W호텔, 그랜드 하얏트 호텔, 인천 송도 웨라톤, 롯데호텔제주, 그랜드 엠베서더 호텔, 리베라 호텔, 오쿠우드호텔, 인천파라다이스호텔, 하버파크 호텔, Sky72골프&리조트, CJ푸드빌, CJ건설나인브릿지, 홀리데이인 호텔 등
- 하나투어, 모두투어, (주)세중, (주)롯데관광개발, 노랑풍선, 여행박사, 참좋은여행사, 투어2000 등
- (주)부루벨코리아, (주)구찌코리아, (주)버버리코리아, (주)인비트윈, (주)샤넬코리아, 롯데면세점, 신라면세점, 신세계 면세점 등



인문·사회계열

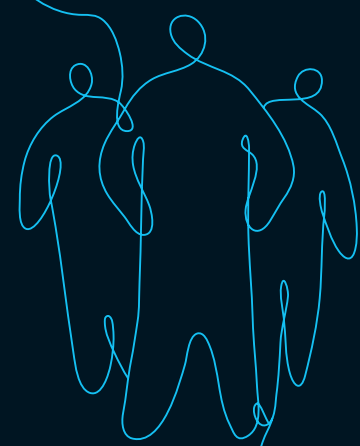
## 호텔관광과

인천 지역 서비스 산업 맞춤형 인력 양성 및 글로벌 관광 서비스 산업을 리드할 관광 전문 인력 양성

- 기본적인 서비스 마인드와 태도를 중시하며 호텔서비스분야 및 여행 항공서비스분야, 면세 전문가 양성

### 취득자격증

항공·예약발권2급(TOPAS, SABRE) · 국내여행안내사 · 국외여행인솔자(T/C)  
서비스평가사 · (新)HSK · 와인소믈리에 · 바리스타 · 조주기능사 · 컨벤션기획사



인천재능대학교 신입생 여러분의

성공적인 대학 생활을 위해

진심을 담아

학생 행복을 위한 학교를 만들겠습니다.

감사합니다.

JEIU STORY 2021

- 0101기 끝 -