

신입생에게 들려주는 인천재능대학교 이야기 ✨

# JEIU STORY 2021

STORY OF INCHEON JAENEUNG UNIVERSITY 2021



신입생 여러분을 맞이하며  
인천재능대학교는,

인공지능(AI) 시대를 선도할 AI&Bio 특화 전문인력 양성을 위해,

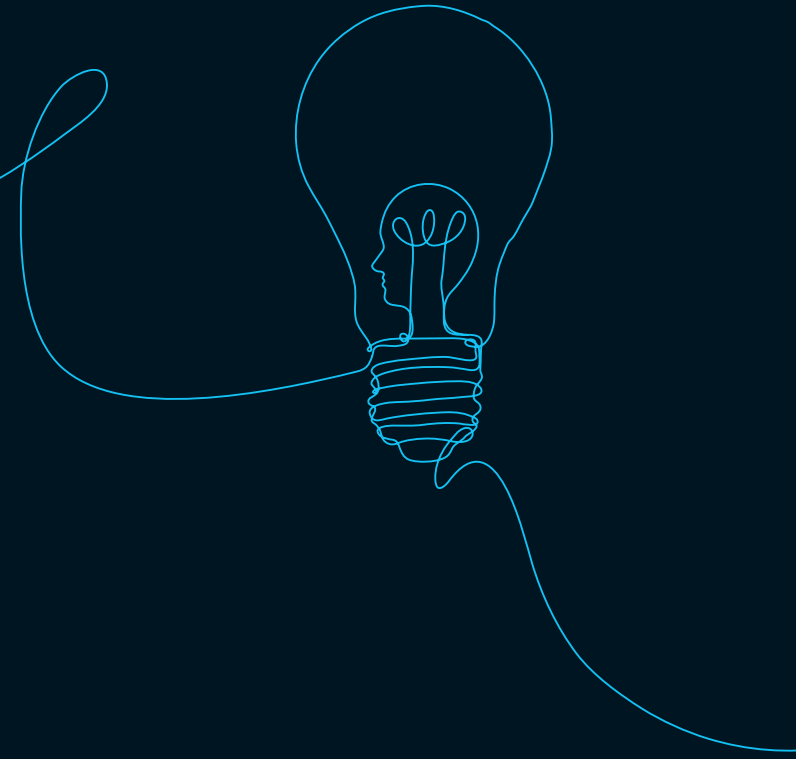
4차 산업혁명 대응을 위한  
미래 융합 AI 혁신을 선도합니다.

취업·창업에 강한 대학이 되기 위해,

산학일체형 마이스터 교육으로  
실사구시형 / 현장중심형 교육을 구현하고 있습니다.

지역 및 세계로 Network를 확장하기 위해

글로벌 교류 확대를 대학 패러다임을 전환하여 글로벌 리더를 육성합니다.



“국내 최고 수준의 전문대학을 넘어 세계 최고의 글로벌 명품대학으로 도약”

AI



AI 특화 : 본교캠퍼스(송림동)

- 평생 직업교육 학습자 역량 강화 프로그램
- 모든 교육과정이 인공지능 관련 내용으로 특화
- 인공지능 특화 전문인력 양성 위해 ‘교육 혁신’ 추진
- 학생 교수 간 1대 1 밀착 멘토링 시스템 ‘취업에 강한 대학’



Bio 특화 : 송도캠퍼스

- 미래지향적 산업체들과 협력 강화로 관련 산업 전문 인력 배출
- K-바이오 산업을 이끌어 나갈 바이오 산업 전문인력 양성
- 최고 수준 ‘바이오연구 생산시설’ 학생 현장실습 수행
- 송도경제자유구역 캠퍼스 조성(전문대학 유일)

Bio

캠퍼스 이원화를 통해  
지역사회 발전을 도모하고

세계로 통하는  
글로벌 인재 양성

행복한 대학생활!  
Happy Campus Life 혜택

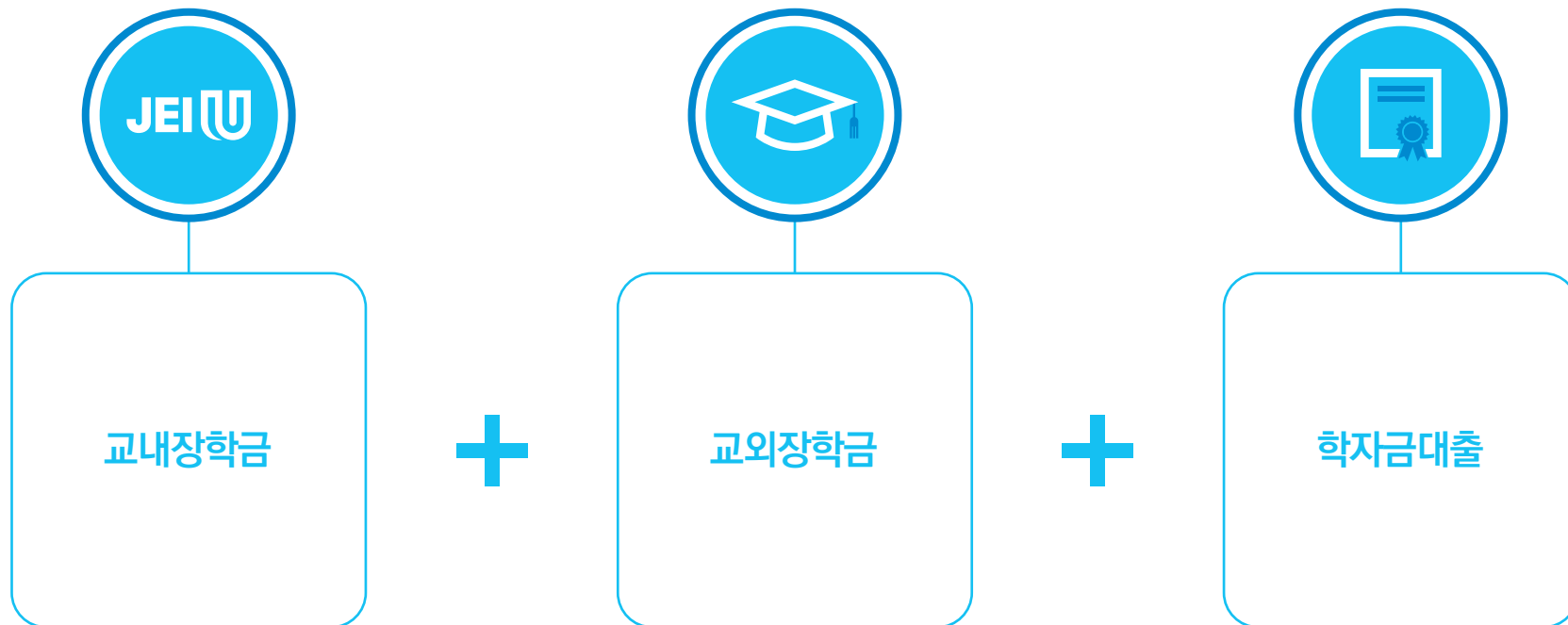


“집이 멀거나 자취가 불안한 학생을 위한 기숙사 제공”



행복한 대학생활!  
Happy Campus Life 혜택 2

“나도 받을 수 있는 다양한 장학금 혜택”



# 행복한 대학생활! Happy Campus Life 혜택 2 “나도 받을 수 있는 다양한 장학금 혜택”

## 교내장학금

신입생 성적우수장학금	성적우수장학금	복지장학금	재능한가족장학금	재능사랑나눔장학금	재능사랑 마일리지장학금	재능사랑 장학금	근로·봉사장학금
<ul style="list-style-type: none"> <li>· 입학성적이 전체 수석 및 전체 차석 학생</li> <li>· 학과별 수석 학생</li> <li>· 학과별 SI 우수 인재 학생(모집인원 20%)</li> <li>· 입학성적우수학생 (글로벌인재, 인공지능 융복합인재, 기타 등)</li> </ul>	<ul style="list-style-type: none"> <li>· 성적이 우수한 재학생</li> </ul>	<ul style="list-style-type: none"> <li>· 한국장학재단 소득분위 8분위 이하 차등 지급</li> <li>· 직전학기 80점 이상자, 80점 미만자 구분 지급</li> </ul>	<ul style="list-style-type: none"> <li>· 부모, 형제, 자매 중 동시 재학</li> </ul>	<ul style="list-style-type: none"> <li>· 장애인 복지법 제29조에 의거 장애인으로 등록된 자</li> <li>· 외국인 재학생</li> <li>· 다문화 가족지원법 제2조에 의거 다문화 가족으로 인정된 자</li> </ul>	<ul style="list-style-type: none"> <li>· EWE마일리지 점수를 획득한 자</li> </ul>	<ul style="list-style-type: none"> <li>- 행사도우미장학금                             <ul style="list-style-type: none"> <li>· 학교 행사에 참여도가 높은 학생</li> </ul> </li> <li>- 취업장려장학금                             <ul style="list-style-type: none"> <li>· 취업목적의 특강이나 과정을 우수한 성적으로 이수한 학생</li> </ul> </li> <li>- JEI Start프로그램 우수장학금                             <ul style="list-style-type: none"> <li>· JEI Start프로그램 우수 참여자 (우수운영 및 활동)</li> </ul> </li> <li>- CashBack프로그램장학금                             <ul style="list-style-type: none"> <li>· 전공수업과 관련된 자격증 강좌 프로그램 우수 참여자</li> </ul> </li> <li>- 명예홍보대사활동장학금                             <ul style="list-style-type: none"> <li>· 대내외 매체 등에 적극 대학 및 학과홍보에 도움을 준 학생</li> </ul> </li> <li>- 학업지속유지장학금                             <ul style="list-style-type: none"> <li>· 재입학생 및 복학예정자 중 학업에 열의가 강한 학생</li> </ul> </li> </ul>	<ul style="list-style-type: none"> <li>· 교내외 특정 분야에서 필요한 근로에 참여한 학생</li> <li>· 장애학생도우미 및 방송학보사에서 봉사하는 학생</li> </ul>

행복한 대학생활!  
Happy Campus Life 혜택

2

“나도 받을 수 있는 다양한 장학금 혜택”

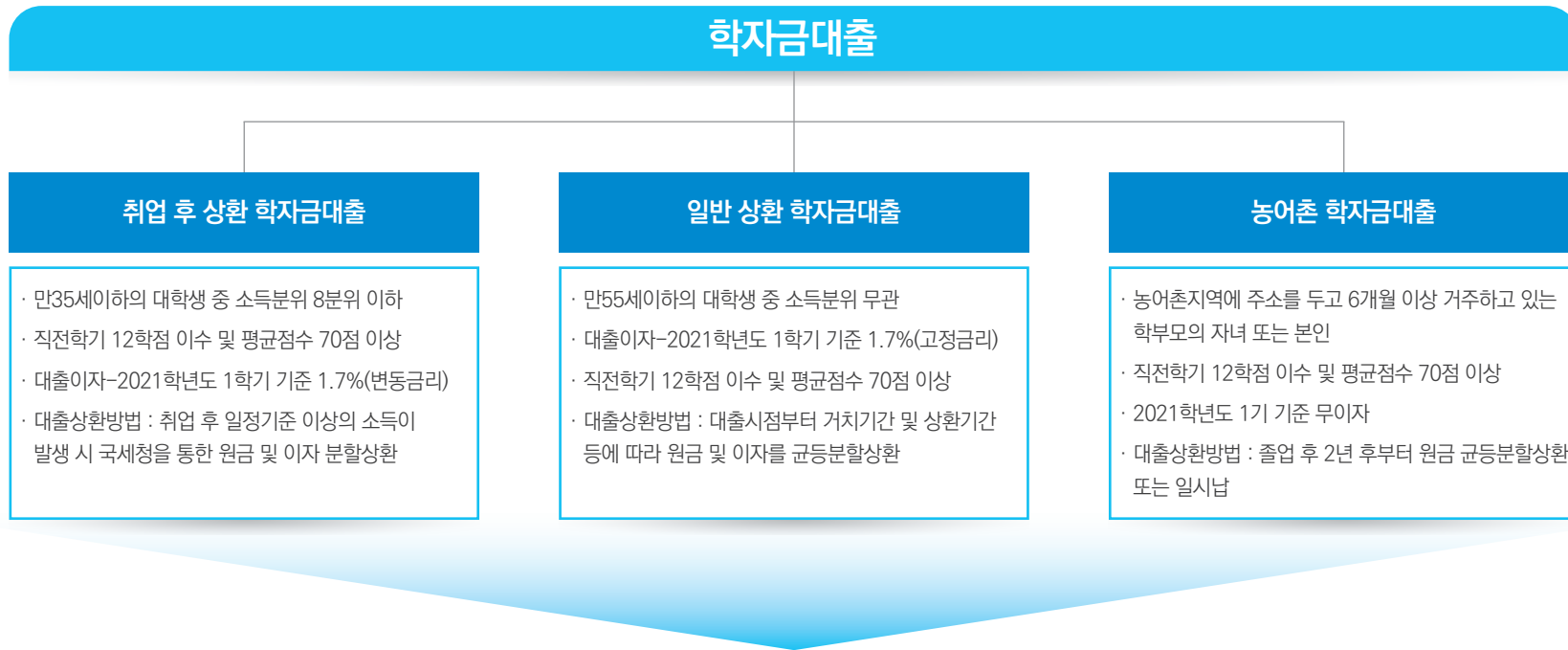
교외장학금

국가장학금 I·II 유형	다자녀(셋째아이 이상) 국가장학금	중소기업 취업연계장학금	농어촌희망 자녀장학금	보훈 및 새터민장학금	국가근로장학금	기부장학금
<ul style="list-style-type: none"> <li>· 소득구간 8구간 이하의 대학생으로 직전학기 12학점 및 평균점수 80점 이상(단, 기초~차상위는 70점 이상) 소득1~3구간은 70점~80점 미만인 경우 2회에 한해 경고 후 수혜가능)</li> <li>· 소득구간별 등록금 범위 내에서 차등 지원</li> </ul>	<ul style="list-style-type: none"> <li>· 다자녀 가정의 가구원인 대학생(미혼에 한함, 연령 무관)</li> <li>· 소득구간 8구간 이하의 대학생으로 직전학기 12학점 및 평균점수 80점 이상(단, 기초~차상위는 70점 이상) 소득1~3구간은 70점~80점미만인 경우 2회에 한해 경고 후 수혜가능)</li> <li>· 소득구간별 등록금 범위 내에서 차등 지원</li> </ul>	<ul style="list-style-type: none"> <li>· 전문학사과정 2·3학년을 대상으로 중소기업 취업을 희망하는 대학생</li> <li>· 직전학기 12학점 이수 및 평균점수 70점이상</li> <li>· 학기별 등록금 전액 및 장려금 200만원 지원</li> </ul>	<ul style="list-style-type: none"> <li>· 농어업인(1년이상 농어업의 종사)의 자녀 중 직전학기 평균점수 80점 이상</li> <li>· 농어촌희망재단 심사를 통해 선발하여 학기당 최대 150만원 지원</li> </ul>	<ul style="list-style-type: none"> <li>· 보훈관계법령 등에 의거하여 국가유공자 본인 및 자녀 북한이탈주민 등으로 해당기관에서 증명서를 발급하여 대학으로 제출한 학생에게 지원</li> </ul>	<ul style="list-style-type: none"> <li>· 국가에서 지원하는 장학금으로 학과 및 행정부서, 전공관련 산업체 등에서 행정보조로 활동한 학생</li> <li>· 한국장학재단 국가교육 근로장학사업 지원</li> </ul>	<ul style="list-style-type: none"> <li>· 외부장학재단, 기업체, 개인 등에서 조성된 기부금으로 지원</li> <li>· 푸른등대기부장학, KT희망나눔재단, CJ대한통운, 서브웨이 등 다수</li> </ul>

행복한 대학생활!  
Happy Campus Life

혜택 2

“나도 받을 수 있는 다양한 장학금 혜택”



국가장학금 / 든든학자금 문의 및 신청  
1599-2000 | www.kosaf.go.kr



행복한 대학생활!  
Happy Campus Life 혜택

2

“나도 받을 수 있는 다양한 장학금 혜택”

01 국가장학금 이렇게 신청하세요

사전준비

- 1. 학생 본인명의 공인인증서(은행 방문)
- 2. 한국장학재단 홈페이지 회원가입 (1599-2000)

신청기간

(2차신청기간)  
2021.02.03.(수) ~ 2021.3.16.(화)

신청방법

- 1. 한국장학재단 홈페이지 (www.kosaf.go.kr)
- 2. 한국장학재단 모바일

매뉴얼

인천재능대학교 대학 홈페이지 →  
재능광장 → 재능소식 →  
장학정보에서 학생신청 매뉴얼 확인

신청대상

대한민국 국적을 소지한  
국내 대학생  
※ 신입생(2021학년도 입학예정자),  
편입생, 재학생, 복학예정자

서류제출 및 가구원동의

2021.03.18(목)  
※ 가구원동의(공인인증서 필요)는  
한 번 동의로 졸업까지

행복한 대학생활!  
Happy Campus Life 혜택

2

“나도 받을 수 있는 다양한 장학금 혜택”

02 학자금대출 이렇게 신청하세요

사전준비

- 1. 학생 본인명의 공인인증서(은행 방문)
- 2. 한국장학재단 홈페이지 회원가입 (1599-2000)

신청기간

2021.01.06.(수)  
~  
2021.04.14.(수) 14:00까지

신청방법

- 한국장학재단 홈페이지  
(www.kosaf.go.kr)
- 1. 금융교육 이수 및 대출신청서 작성
  - 2. 신청서 내용 및 제출서류 확인

대출실행

- 심사결과 승인
- 등록금 납부기간 (2021.02.08.~2021.02.10.)
- 대출 실행 꼭 클릭

대출심사

- 한국장학재단 홈페이지
- 학자금대출현황(심사결과 승인)

서류제출 및 가구원동의

- ※ 서류제출 대상자 증빙서류
- ※ 가구원동의(공인인증서 필요)는 한 번 동의로 졸업까지

행복한 대학생활!  
Happy Campus Life 혜택

3

“꿈꾸는 학생의 고민 전문상담사와 함께 해결하세요”

개인상담

Individual Counseling

- 체계적이고 표준화된 방식으로 제작된 개인상담, 집단상담, 이메일상담, 사이버상담입니다.



집단상담

Group Counseling

- 소그룹 인원을 집단으로 상담자의 지도 아래 이야기하고 활동하는 프로그램입니다.



자가진단

Self-Diagnosis

- 우울 및 불안 자가진단
- 인터넷, 스마트폰 중독 자가진단
- 자살 자가진단



# 행복한 대학생활! Happy Campus Life 혜택 4

“성공적인 대학생활을 위하여 학습 방법 제공”



- Learning Tips 제공(성공적인 학습 방법, 시험 방법, 문서작성 방법 등)
- 성공적인 대학생활을 위한 교수와 학생 멘토 멘티 관계 형성

행복한 대학생활!  
**Happy Campus Life** 혜택 **5** “입학부터 졸업 이후 2년까지 지도관리 시스템 제공”

EWE(Early Warning Education) 조기경고체계 시스템

- 1 ▶ MBTI 등 학생보유검사
- 2 ▶ 멘토링 상담
- 3 ▶ 맞춤형 역량강화 프로그램
- 4 ▶ 취업역량 강화 프로그램
- 5 ▶ 산업체 멘토링 상담
- 6 ▶ 취업 조기이직예방 지원



<트라이앵글 멘토링 제도>

행복한 대학생활!  
Happy Campus Life 혜택

6

“외국어 역량 향상 프로그램 지원”

영어(English) & 중국어(Chinese) 1인당 약 1,000만원 상당의 교육지원

PROGRAM 1

어학 역량  
강화프로그램

(영어, 중국어,  
하계 및 동계 방학  
기숙형 캠프 교육)

PROGRAM 2

JEI.U&WKC  
공동교육  
프로그램

PROGRAM 3

글로벌 인턴십  
프로그램

PROGRAM 4

KOICA  
대학교이해  
증진사업



행복한 대학생활!  
Happy Campus Life 혜택

7

“건강한 대학생활 유지 및 증진을 위한 프로그램 제공”



PROGRAM  
1

무료 검진

동구보건소, 연수내과, 송도외과, 오라클피부과  
등과 협약체결 및 무료 검진 제공

행사 개최

조혈모세포 기증  
행사 개최

PROGRAM  
2



학생 여러분들의

안전하고 건강한 대학생활을 위해  
다양한 프로그램을 제공합니다.

PROGRAM  
3

자궁경부암 예방접종

여대생 자궁경부암  
예방접종 지원

PROGRAM  
4

상시 서비스

상시 건강 상담, 구급약품 지원,  
자동측정기 체험, 안정실 등 제공

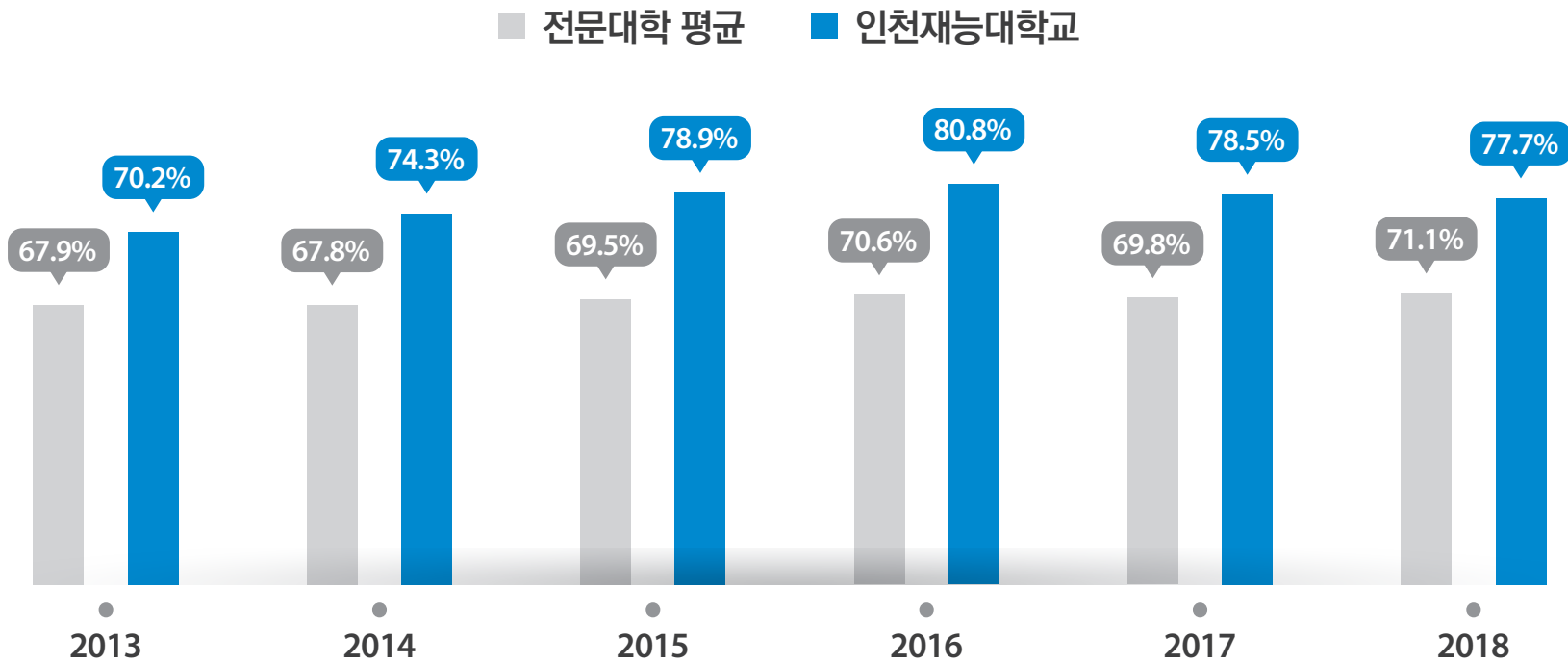


자랑스러운 우리학교!  
JEIU Performance 성과



“취업에 강한 인천재능대학교”

졸업생 취업을 수도권 전문대학 6년 연속 1위





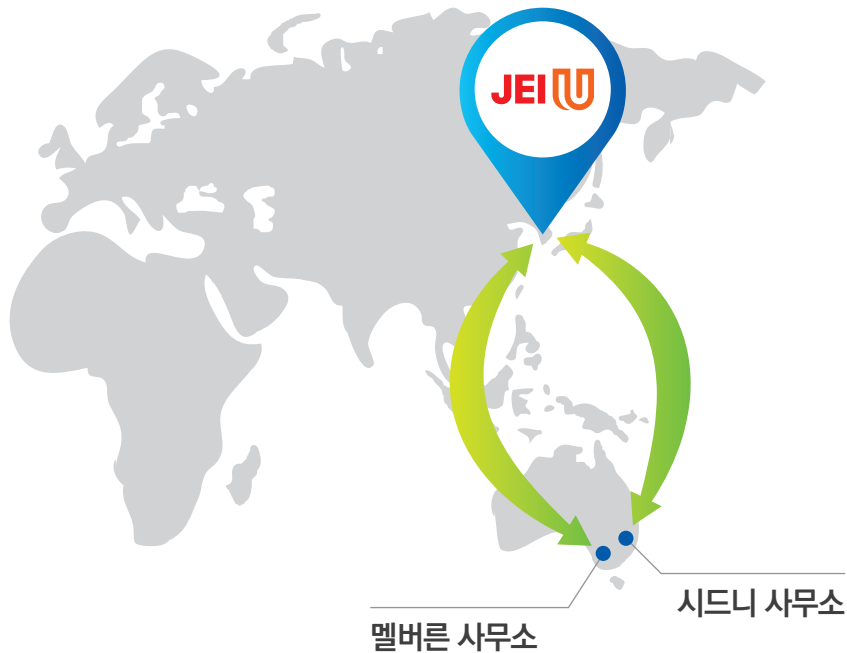
# 자랑스러운 우리학교! JEIU Performance 성과 **2** “삼성바이오로직스 취업 성과”

4급 산학인턴 10명 합격, 정규직 전환 8명



자랑스러운 우리학교!  
**JEIUI Performance 성과 3** “글로벌 인재 배출 성과”

호주 JEIUI GLOBAL SUPPORT CENTER 설립



호주(AUSTRALIA) 취업지원센터 운영

- 시드니(Sydney) 1개 사무소 운영
- 멜버른(Melbourne) 1개 사무소 운영
  - 멜버른 VICTORIA TAFE와 MOU 체결로 운영
  - 호주 취업처(우수 산업체) 발굴 및 취업 매칭
  - 호주 직무 영어 교육 운영
  - 호주 거주 인원 관리 등

영어회화 공부하고 호주로 취업하자!

# 자랑스러운 우리학교! JEIUI Performance 성과 4 “AI(인공지능) 취업지원시스템 구축”

학생 스스로 체험하여 취업 성공률 분석하기



전문대학 최초 고용노동부와 협력하여 운영하는 과정

# 자랑스러운 우리학교! JEIU Performance 성과 4

## “AI(인공지능) 취업지원시스템 구축 - AI 자율주행 로봇 도입”



취업 프로그램 안내, 방역 시스템 등 역할 수행

“실용 위주의 현장 맞춤형 교육과정 운영을 통한  
글로벌 전자산업기술 전문 기술인을 양성합니다”

JEIU STORY 2021

인공지능전자과 이야기 

AI&Bio Frontier  
인천재능대학교





인공지능계열

## 인공지능전자과

실습 위주의 현장 맞춤형 교육과정 운영을 통한 글로벌 전자산업기술 전문 기술인 양성

- IT 융합 기술에 해당하는 반도체, 전자기기, 전자부품 산업에 필요한 엔지니어 양성



### 인공지능전자과 교육목표

- IT 융합 기술인 반도체, 전자기기, 전자부품 산업을 주도할 엔지니어 양성 교육목표로 하여 전자회로설계, 임베디드 시스템, 마이크로프로세서 및 자동제어 분야의 실무 중심 교육을 하고 있다.
- 기업과 연계된 현장실습을 운영하고, 우수기업과의 MOU 및 산학 협력체제를 구축하며, 업체에서 필요한 인재 양성을 목표로 하고 있다.



인공지능계열

# 인공지능전자과



## 실습 위주의 현장 맞춤형 교육과정 운영을 통한 글로벌 전자산업기술 전문 기술인 양성

- IT 융합 기술에 해당하는 반도체, 전자기기, 전자부품 산업에 필요한 엔지니어 양성



### 학과특성

- 급변하는 전자산업을 주도할 전문기술인을 양성하고자 회로이론, 전자회로, 디지털공학 등의 기초 이론 강의와 AI를 기반으로 한 파이선, 딥러닝, 자동제어, 집적회로설계 등 응용 기술을 통한 직무능력을 향상하여 산업체에서 필요로 하는 우수기술 인력 양성



인공지능계열

## 인공지능전자과

실습 위주의 현장 맞춤형 교육과정 운영을 통한 글로벌 전자산업기술 전문 기술인 양성

- IT 융합 기술에 해당하는 반도체, 전자기기, 전자부품 산업에 필요한 엔지니어 양성



### 주요 직무 및 취업처

#### 직무

전자제품 개발 및 유지보수, 반도체 제조, 반도체 장비 유지보수, 전자 의료기기 개발, PLC 자동제어, 사업용 로봇 개발 및 유지 보수, 자동차 전장제품 개발 등

#### 취업처

삼성전자서비스, 삼성바이오로직스, 동부대우전자서비스, 스태츠칩팩코리아, 네패스, 유니셈, 한미반도체, 엠코테크놀로지코리아 등





인공지능계열

인공지능전자과



실습 위주의 현장 맞춤형 교육과정 운영을 통한 글로벌 전자산업기술 전문 기술인 양성

- IT 융합 기술에 해당하는 반도체, 전자기기, 전자부품 산업에 필요한 엔지니어 양성

취득자격증 및 연계교육

취득자격증

- 전자산업기사, 전자계산기제어산업기사, 반도체설계산업기사, 의공산업기사, 전기산업기사, 생산자동화산업기사, 전자카드산업기사 외 다수

연계교육

- 인공지능전자공학과 심화과정 운영(학사학위취득)
- 일학습병행제 운영(재직자 단계, IPP 과정)
- 사회맞춤형 교육과정 운영





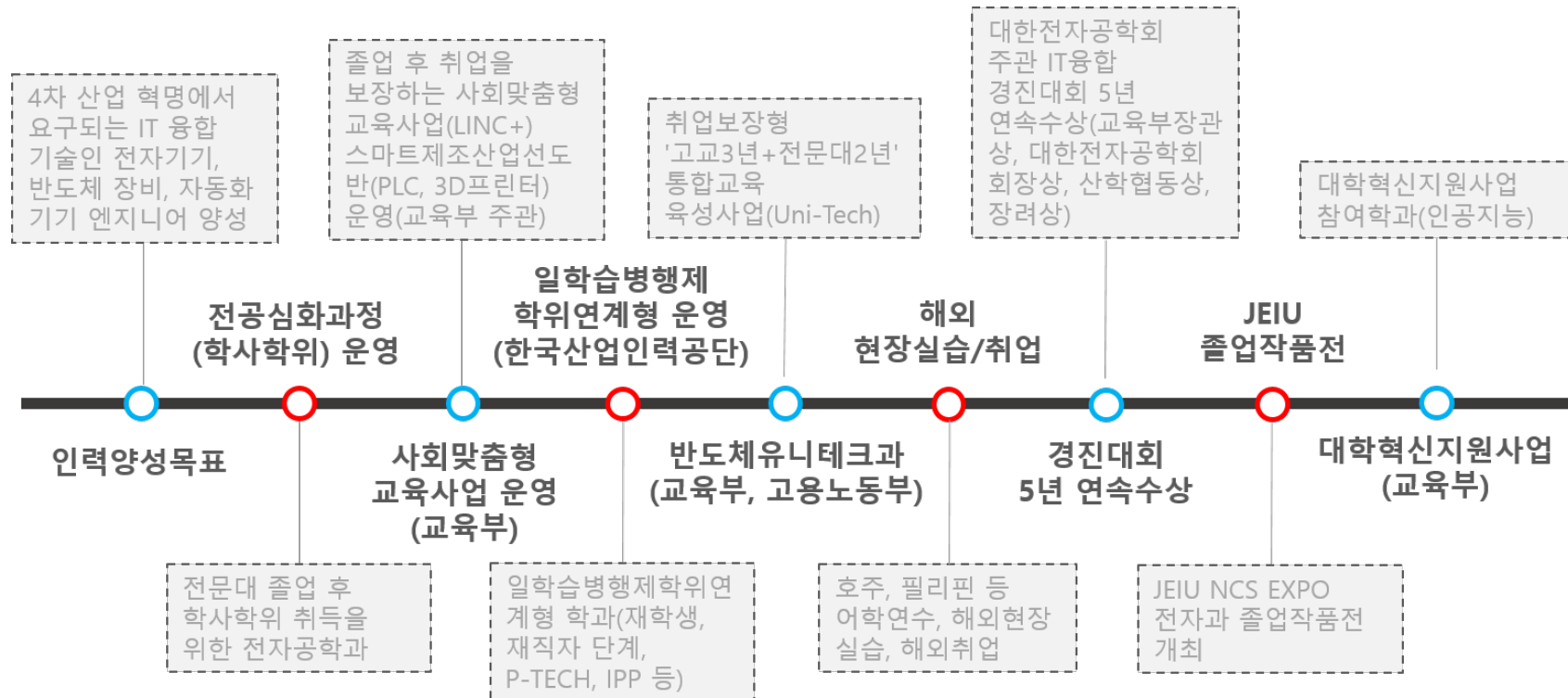
인공지능계열

인공지능전자과

실습 위주의 현장 맞춤형 교육과정 운영을 통한 글로벌 전자산업기술 전문 기술인 양성

- IT 융합 기술에 해당하는 반도체, 전자기기, 전자부품 산업에 필요한 엔지니어 양성

인공지능전자과의 자랑





인공지능계열

# 인공지능전자과



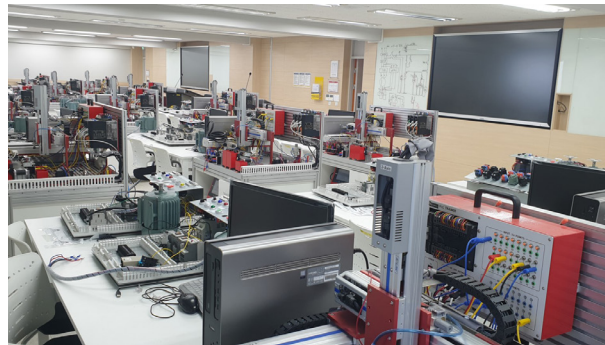
## 실습 위주의 현장 맞춤형 교육과정 운영을 통한 글로벌 전자산업기술 전문 기술인 양성

- IT 융합 기술에 해당하는 반도체, 전자기기, 전자부품 산업에 필요한 엔지니어 양성

### 인공지능전자과 실습실(인공지능 실습실 추가 구축 중)



PLC실습실(미쓰비시)



자동제어실습실



모터제어실습실



전자회로실습실



프로그래밍실습실



PLC실습실(오므론)



인공지능계열

# 인공지능전자과



## 실습 위주의 현장 맞춤형 교육과정 운영을 통한 글로벌 전자산업기술 전문 기술인 양성

- IT 융합 기술에 해당하는 반도체, 전자기기, 전자부품 산업에 필요한 엔지니어 양성

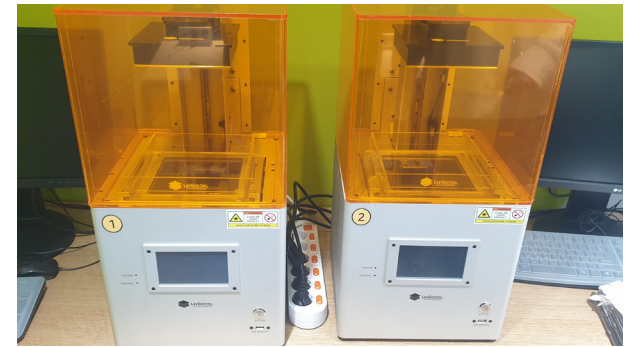
### 인공지능전자과 실습실(인공지능 실습실 추가 구축 중)



반도체장비실습실



솔더링실습실(납땜)



3D프린터실습실(레진)



3D프린터실습실(필라멘트)



레이저커팅실습실



반도체장비조립실습실



인공지능계열

# 인공지능전자과



## 실습 위주의 현장 맞춤형 교육과정 운영을 통한 글로벌 전자산업기술 전문 기술인 양성

- IT 융합 기술에 해당하는 반도체, 전자기기, 전자부품 산업에 필요한 엔지니어 양성

### 인공지능전자과 행사



신입생 오리엔테이션



신입생 MT



사제동행 봉사활동



진로캠프



전자과 체육대회



졸업여행



호주현장실습/취업



취업캠프



졸업작품전



학위수여식



인공지능계열

인공지능전자과



실습 위주의 현장 맞춤형 교육과정 운영을 통한 글로벌 전자산업기술 전문 기술인 양성

- IT 융합 기술에 해당하는 반도체, 전자기기, 전자부품 산업에 필요한 엔지니어 양성

자랑스러운 우수 취업자 현황

SAMSUNG 삼성전자서비스

삼성전자서비스(주) / 유\*\*(19년 졸업) 등 7명

- 주요사업 : 가전제품 수리 등 가전제품 수리업체
- 매출액 : 1조 5,059억 5,313만 / 삼성 계열사
- 종업원 : 8,577명 / 평균연봉 : 4,000만원~5,000만원



(주)네패스 / 장\*\*(20년 졸업)

- 주요사업 : 다이오드, 트랜지스터 및 반도체소자 제조업
- 매출액 : 3,515억 8,607만 / 중견기업, 코스닥 상장
- 종업원 : 591명 / 평균연봉 : 5,000만원 이상~6,000만원



한미반도체(주) / 김\*\*(18년 졸업) 등 2명

- 주요사업 : 반도체 제조용 기계 제조업
- 매출액 : 1,203억 7,752만 / 중견기업, 코스피 상장
- 종업원 : 591명 / 평균연봉 : 5,000만원~6,000만원



삼성바이오로직스(주) / 계\*\*(21년 졸업) 등 2명

- 주요사업 : 생물학적 제제 제조업
- 매출액 : 7,015억 9,186만 / 삼성 계열사, 코스피 상장
- 종업원 : 2,884명 / 평균연봉 : 7,000만원~8,000만원



유니셈 / 최\*\*(19년 졸업) 등 3명, 김\*\*(18년 졸업) 등 4명

- 주요사업 : 반도체 제조용 기계 제조업
- 매출액 : 1,790억 / 중견기업, 코스닥 상장
- 종업원 : 698명 / 평균연봉 : 3,000만원~4,000만원



스타칩팩코리아 / 안\*\*(20년 졸업) 등 4명

- 주요사업 : 반도체소자 제조업체
- 매출액 : 1,000억 ~ 5,000억 미만 / 중견기업
- 종업원 : 1,000명 이상 / 평균연봉 : 3,000만원~5,000만원



인공지능계열

인공지능전자과



실습 위주의 현장 맞춤형 교육과정 운영을 통한 글로벌 전자산업기술 전문 기술인 양성

- IT 융합 기술에 해당하는 반도체, 전자기기, 전자부품 산업에 필요한 엔지니어 양성

## 자랑스러운 우수 취업자 현황

### 생각하는 힘과 미래의 방향을 설정할 수 있는 대학생활

장O현 2020년 졸업 / Nepes

안녕하세요, 현재 "Nepes"라는 반도체 회사에 장비 유지보수 엔지니어로 근무하고 있는 전자과 졸업생 2018학번 장O현입니다.

저는 예전부터 전기 & 전자에 흥미가 있어 전문대학을 가게 된다면 꼭 해당 분야로 가고 싶었습니다. 막상 대학교를 와서 공부를 하다 보니 처음 하는 공부 가 많이 힘들었고 타 학생 보다 이해하는 속도가 많이 느렸습니다.

하지만, 남들보다 조금 더 노력하고 1학년 초기 교수님들께 찾아 뵙고 질문을 하게 되었습니다. 저는 알려주신 방식대로 천천히 학습을 하며 대학생활을 하다 보니 좋은 성적으로 졸업하며 생각하는 힘이 생겨 학교 및 외부의 각종 경진대회 에서 입상까지 하게 되었습니다.

인천재능대학교에 입학 후 졸업까지 수많은 것들을 배웠지만 가장 좋았던 것은 교수님들이 항상 챙겨 주시며 생각하는 힘을 길러 주셨던 것입니다. 교수님 들께서 알려주신 공부법, Report 정리법 등을 학습 하니 좋은 성적으로 졸업함을 물론 각종 외부 경진대회에서 입상까지 하게 되었습니다.

후배님들도 처음에는 대학 생활이 생소하고 모든 게 신기하며 때로는 많이 힘들 수도 있겠지만 언젠든 교수님들 연구실에 찾아 뵙고 질문하는 대학생활이 되었으면 좋겠습니다. 그러다 보면 스펙은 자연스럽게 쌓일 거예요! 파이팅입니다!



인천재능대학교 신입생 여러분의

성공적인 대학 생활을 위해

진심을 담아

학생 행복을 위한 학교를 만들겠습니다.

감사합니다.



JEIU STORY 2021

- 0101기 끝 -